



COMUNE DI BAIANO
Provincia di Avellino



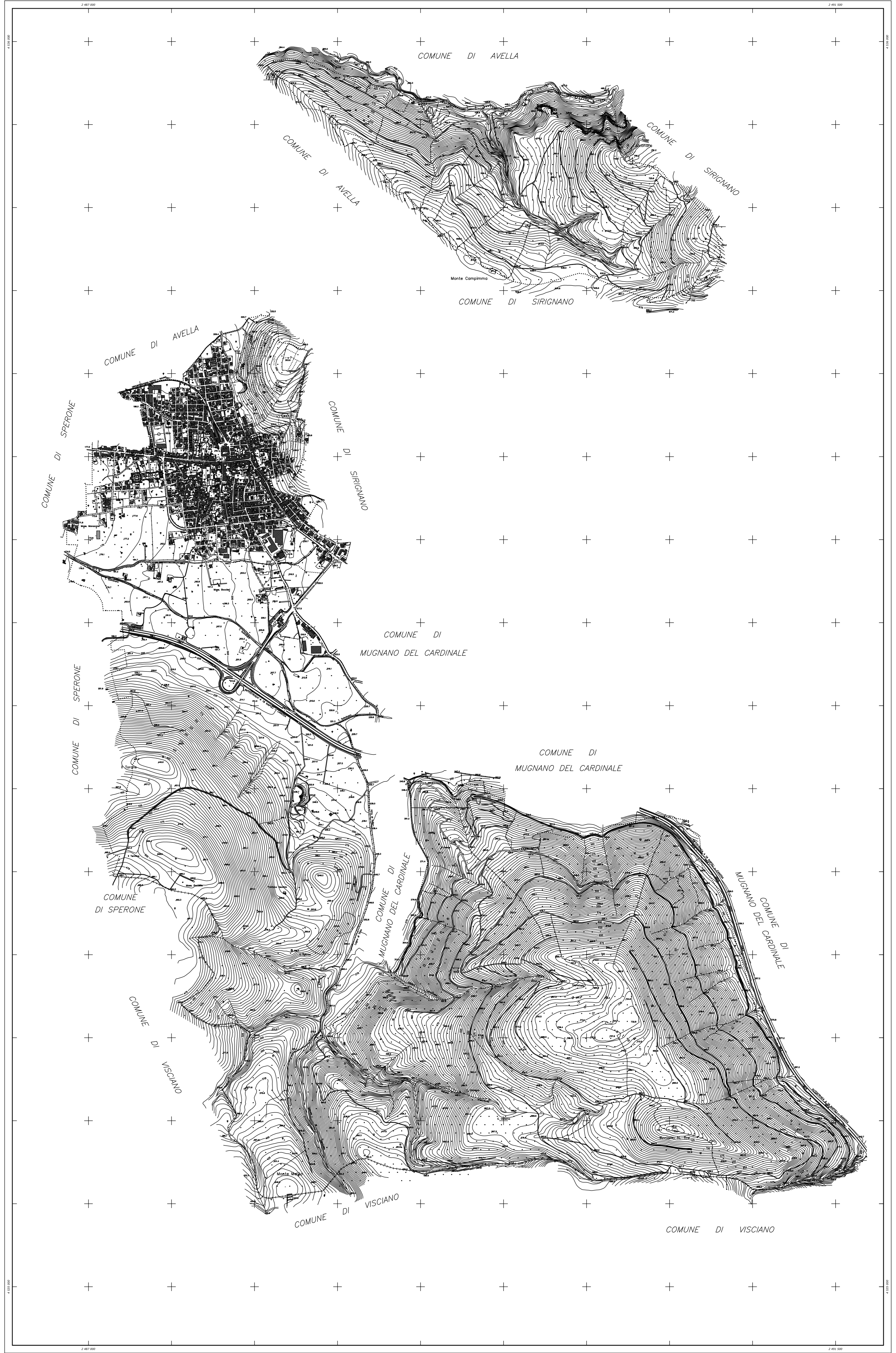
PIANO URBANISTICO COMUNALE

(Lr 16/2004 - Dgr 214/2011- Dgr 659/2007- Lr 14/1982)

aggiornato alla Dgc n. 22 del 2/4/2016 "Esame e controdeduzioni alle osservazioni"

Cartografia del territorio comunale

Tavola 2	<p>Sindaco <i>Enrico Montanaro</i></p> <p>Assessore <i>Dott. Luigi Bellofatto</i></p> <p>Responsabile unico del procedimento <i>Dott. Ing. Carmine Libertino</i></p> <p>Progettista <i>Dott. Ing. Domenico Picciocchi</i></p>	Piano
	<p>Consulenza scientifica Dipartimento di Ingegneria Civile dell'Università di Salerno</p> <p>dciv</p> <p>Consorzio Inter-Universitario per la Previsione e Prevenzione Grandi Rischi</p> <p>C.I.G.R.I. Consorzio Inter-Universitario per la Previsione e Prevenzione Grandi Rischi</p> <p>Cartografia: GeoMatic <small>INGEGNERIA TERRITORIALE - s.r.l.</small></p>	
scala 1:10.000	<p>Aprile 2016</p>	

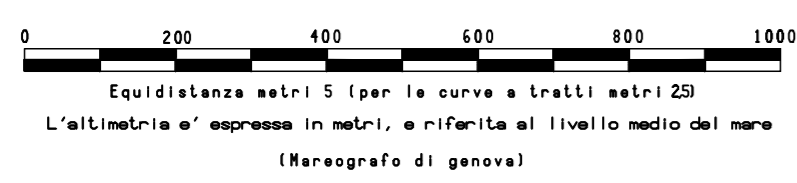


COORDINATE DEI VERTICI

	EST	NORD
N. O.	2.486.500	4.536.067
N. E.	2.492.000	4.536.067
S. O.	2.486.500	4.534.933
S. E.	2.492.000	4.534.933

RAPPRESENTAZIONE CONFORME DI GAUSS-BORGA

SCALA 1:10000



LEGENDA:

	FERROVIA DOPPIO E SEMPLICE BINARIO		100	CURVE DI LIVELLO DIRETTTRICI
	AUTOSTRADA, STRADA ASPALTATA		20	ORDINARIE
	STRADA POTREBBILE, CEMESTRE			FIUME
	PONTI, TORNELLI, GALERIE			FOSSO
	STRADE IN COSTR., SENTIERI			SCOLINA, CANALE
	CASE, CHIESE, EDF. INDUSTRIALI			SERBATOIO, POZZI, FONTANILI, VISCEE
	CASE IN COSTR., RUDELI, SORE			LIMITI DI COLTURA
	TETTOIE, BRACCIOLE, CAPPANNI			FRUTTETI, OLIVETI, VIGNETI, BOSCHI
	MURETTI, MURI A SECCO			ORDINI, TRALICCIO, PAILO, PAILO TRAZZI
	RECINZIONI, SIEPI			PIANTO QUOTA, QUOTA GRONDA, QUOTA COLMO
	MURI DI SOSTEGNO			SIRE, SEFF., MUNICIPIO, SCUOLA, CIMIT.
	SOPRANTE NATURALI, ARTIFICIALI			
	ILLUM. A PAILO, A FILO, A BRACCIO			
	LIMITI COMUNALE, LIMITE PROVINCIALE			